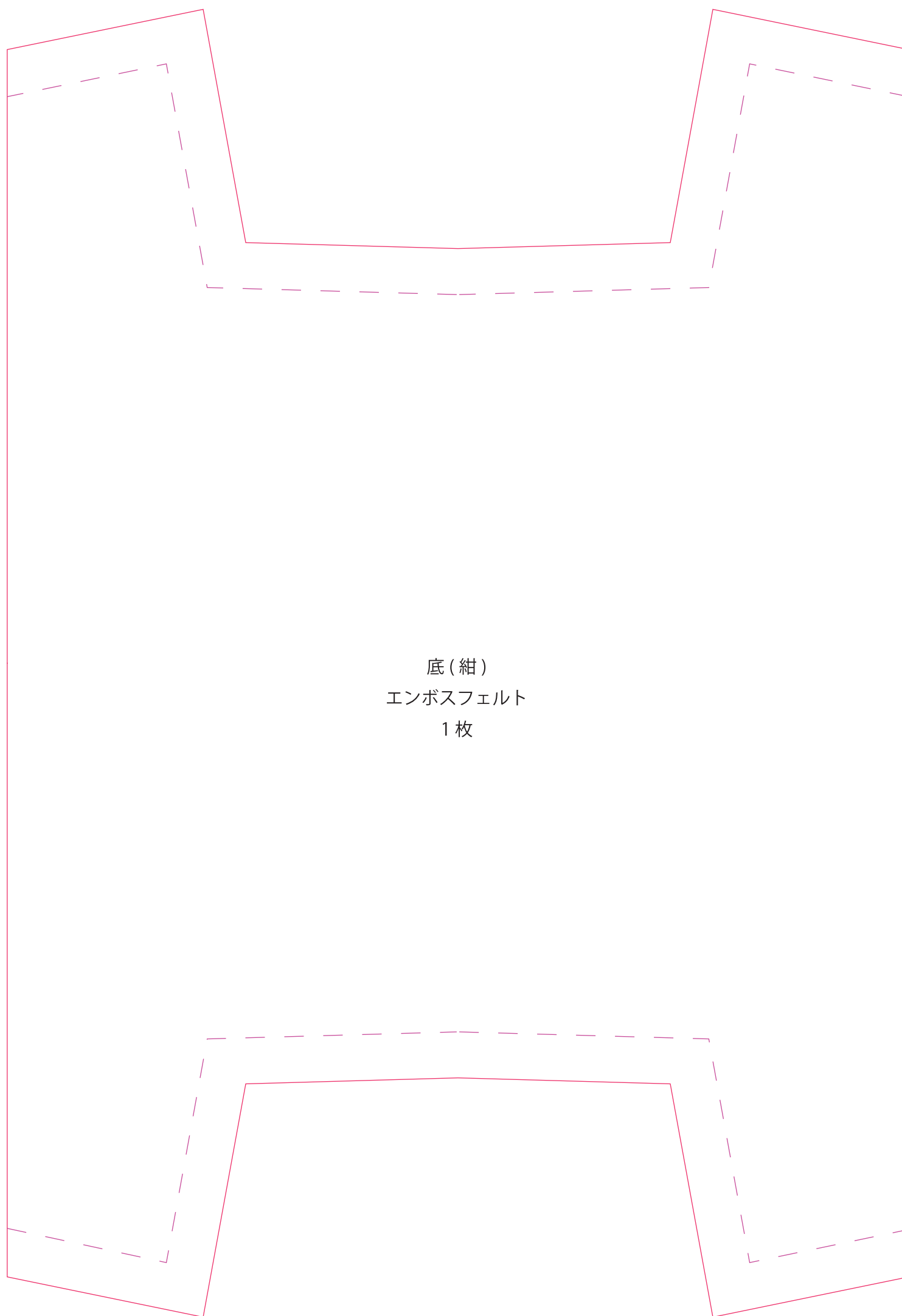
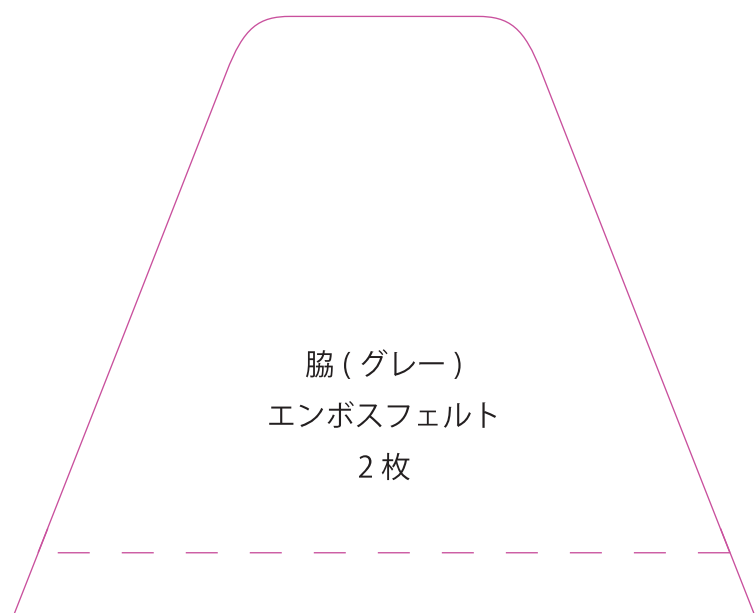


カジュアルミニバッグ

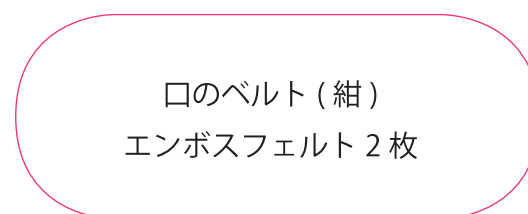
【実物大型紙】 1/2



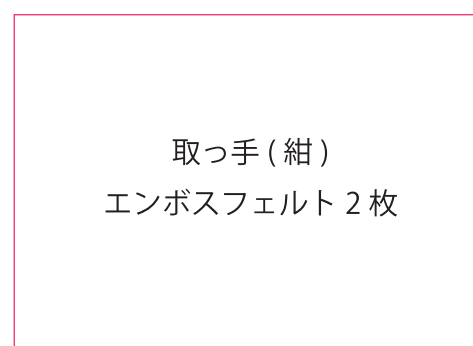
底(紺)
エンボスフェルト
1枚



脇(グレー)
エンボスフェルト
2枚



口のベルト(紺)
エンボスフェルト 2枚



取っ手(紺)
エンボスフェルト 2枚



表地 2枚
裏地(下は"わ"になる) 1枚

裏地は縫いしろ分なしで"わ"で裁断
※柄によっては表地と同じく
縫いしろ有りにしましょう。